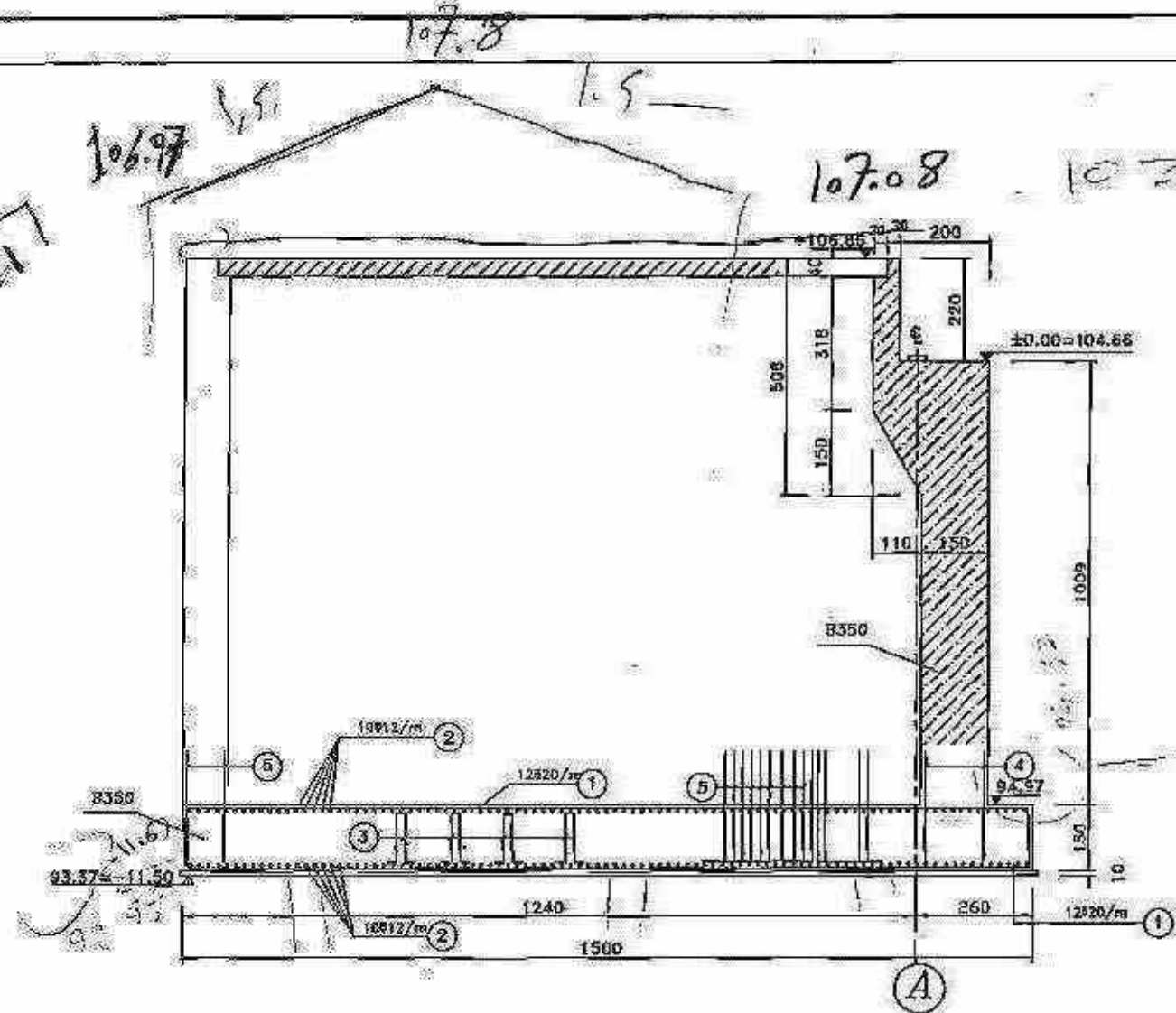


جدول آرماتوربندی فونداسیون گوله

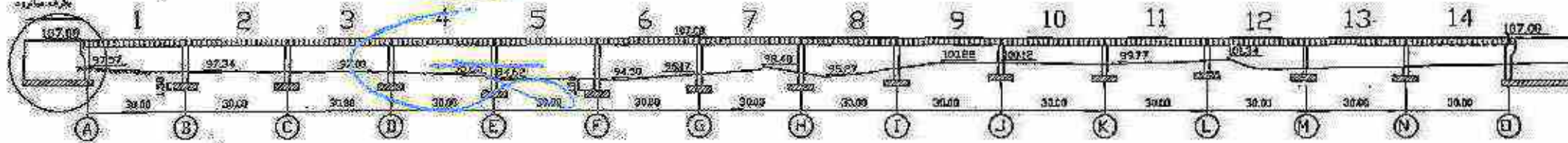
| pos                     | Ø  | NO.   | LEN   | SKETCH | Ø12   | Ø20   |
|-------------------------|----|-------|-------|--------|-------|-------|
| 1                       | 20 | 2x204 | 18.45 |        | 1485  | 7528  |
| 2                       | 12 | 2x130 | 20.15 |        | 6045  |       |
| 3                       | 20 | 253   | 3.40  |        |       | 867   |
| 4                       | 20 | 318   | 2.80  |        |       | 541   |
| 5                       | 20 | 780   | 2.60  |        |       | 2128  |
| TOTAL LENGTH (m)        |    |       |       |        | 6045  | 11464 |
| Kg/m                    |    |       |       |        | 0.888 | 2.168 |
| Kg/Ø                    |    |       |       |        | 5368  | 28270 |
| TOTAL WEIGHT 33638 (kg) |    |       |       |        |       |       |



Section S-S  
Scale 1:100



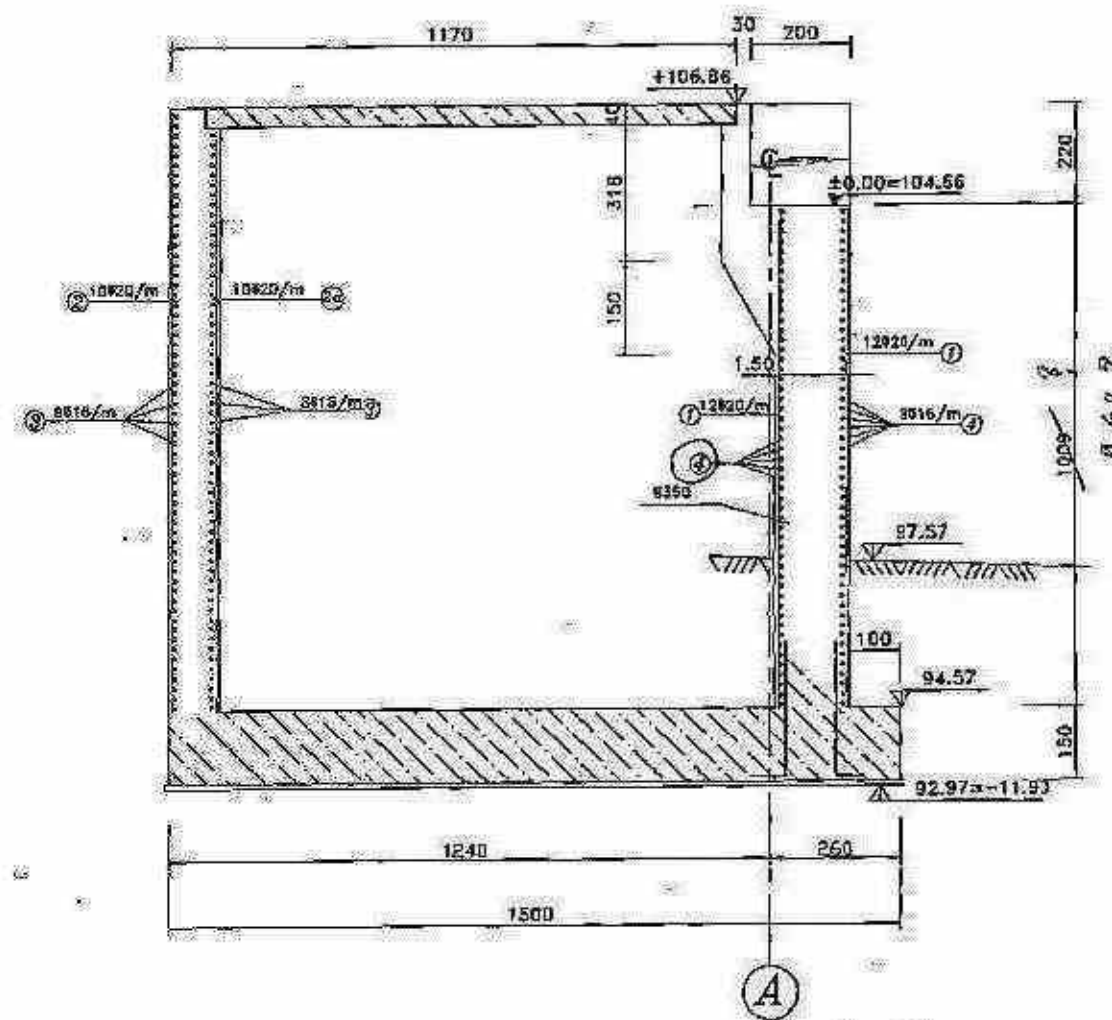
|             |   |
|-------------|---|
| کارفرما     | کارخانه سیمان گل و راه ترابری استان خوزستان |
| مهندس مشاور | مهندس مشاور ابن طرح                         |
| مهندس       | مهندس                                       |
| مهندس       | مهندس                                       |
| مهندس       | مهندس                                       |
| مهندس       | مهندس                                       |
| مهندس       | مهندس                                       |
| مهندس       | مهندس                                       |
| مهندس       | مهندس                                       |
| مهندس       | مهندس                                       |



۱۰۲

جدول آرماتور بندی کوله (A)

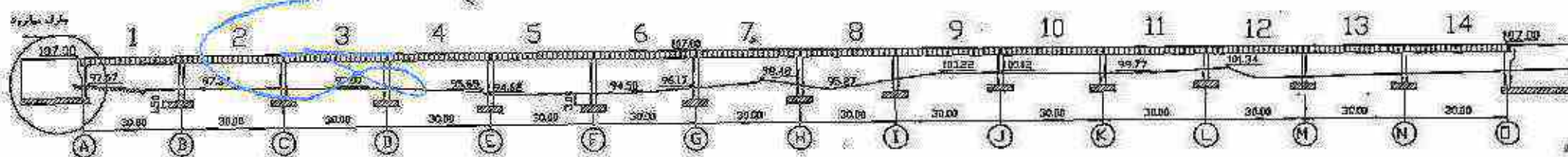
| pos              | Ø  | NO. | LEN   | SKETCH | Ø12        | Ø16   | Ø20   |
|------------------|----|-----|-------|--------|------------|-------|-------|
| 1                | 20 | 336 | 10.34 |        |            |       | 5474  |
| 2                | 20 | 390 | 13.30 |        |            |       | 5187  |
| 2a               | 20 | 378 | 12.15 |        |            |       | 4496  |
| 3                | 16 | 384 | 15.55 |        |            |       | 5971  |
| 4                | 16 | 398 | 15.52 |        |            |       | 5158  |
| TOTAL LENGTH (m) |    |     |       |        |            | 12125 | 13157 |
| Kg/m             |    |     |       |        |            | 1.978 | 2.468 |
| Kg/Ø             |    |     |       |        |            | 19140 | 32145 |
| TOTAL WEIGHT     |    |     |       |        | 51585 (Kg) |       |       |



1009  
160  
11.89

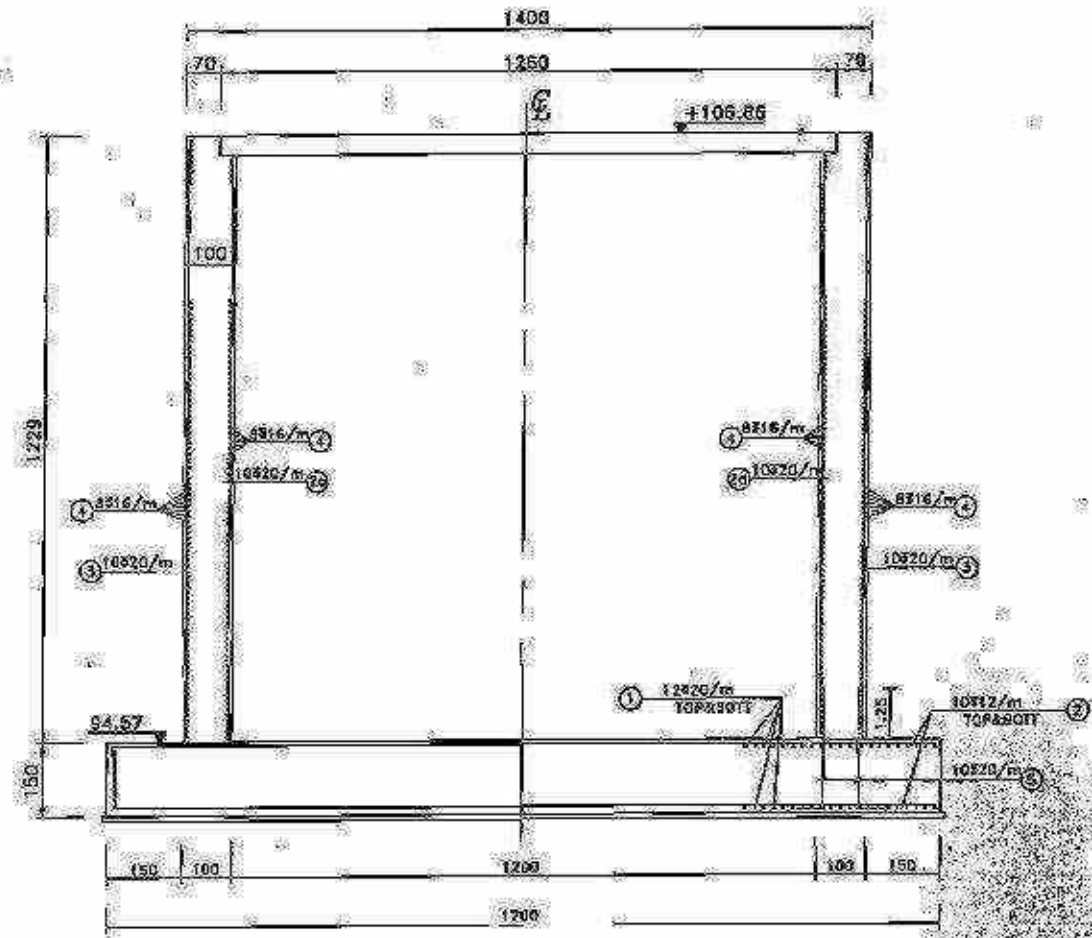
Section K-K

Sc. 1:100

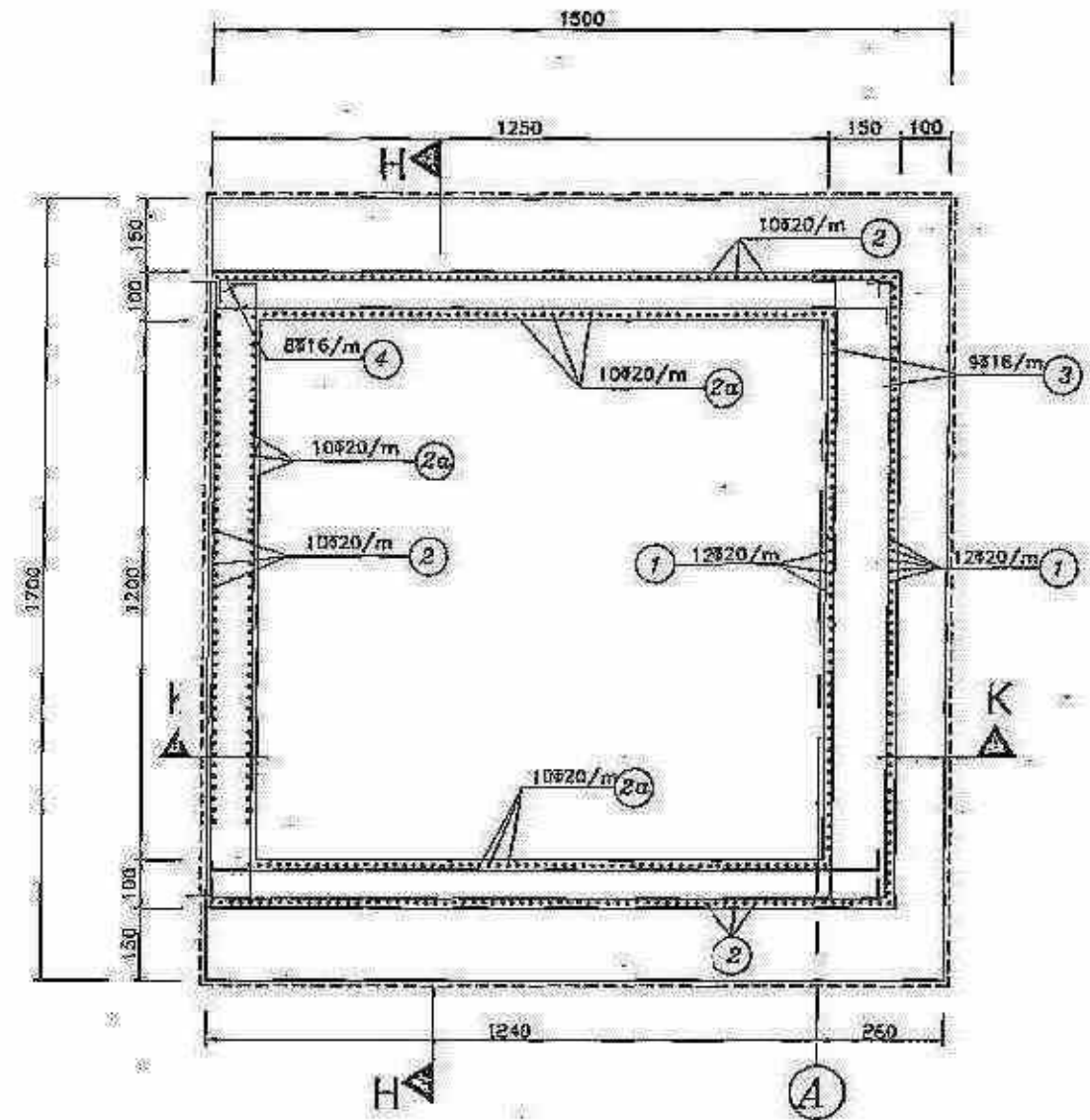


|  |                          |                 |
|--|--------------------------|-----------------|
| تاریخ:   | محل:                     | موضوع:          |
| کارفرما: اداره کل راه و ترابری استان خوزستان             | پیمانکار: مشاور امور طرح | مهندس ناظر: ... |
| موضوع: احداث تکیه میانبر در جفت تپه خوزستان              |                          |                 |
| موضوع: آرماتور بندی دیوار پیشانی و دیوار گنبدخانه کوله A |                          |                 |
| محل:   | موضوع:                   | موضوع:          |
| موضوع:   | موضوع:                   | موضوع:          |
| موضوع:   | موضوع:                   | موضوع:          |

۲۳

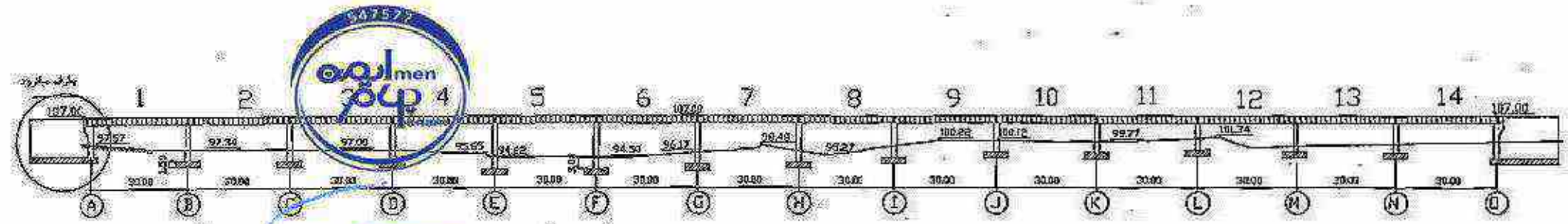


Section H-H  
sc. 1:100


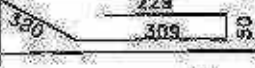





پلان آرماتوربندی دیوارهای کوله و گونواره  
Sc. 1:10

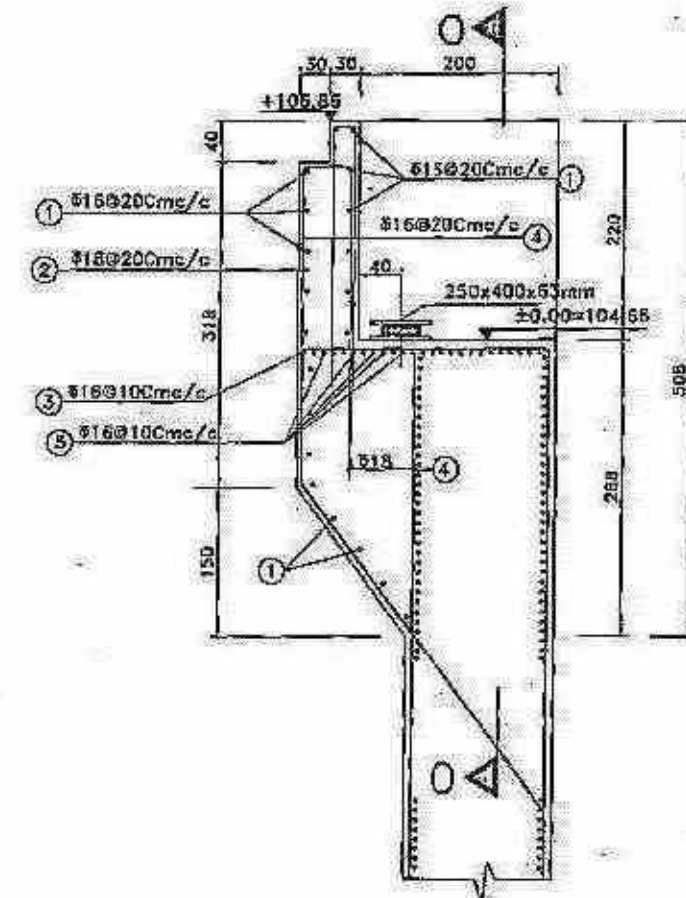
|  |  |
|--|--|
|  |  |
| تاریخ:                                     |  |
| محل:                                       |  |
| کارخانه آذین کز راه و ترابری استان خوزستان |  |
| مهندس مشاور این طرح:                       |  |
| نام کارفرما:                               |  |
| نوع کار:                                   | احداث یک پارکینگ بتنی و آسفالته<br>معبر راه اصلی آذربایجان - اهواز |
| محل کار:                                   | پلان آرماتوربندی دیوار<br>گونواره کوله A                           |
| شماره نقشه:                                | PRR-ST-047   |
| تاریخ:                                     |  |
| محل:                                       |  |



جدول آرماتوربندی کوله A

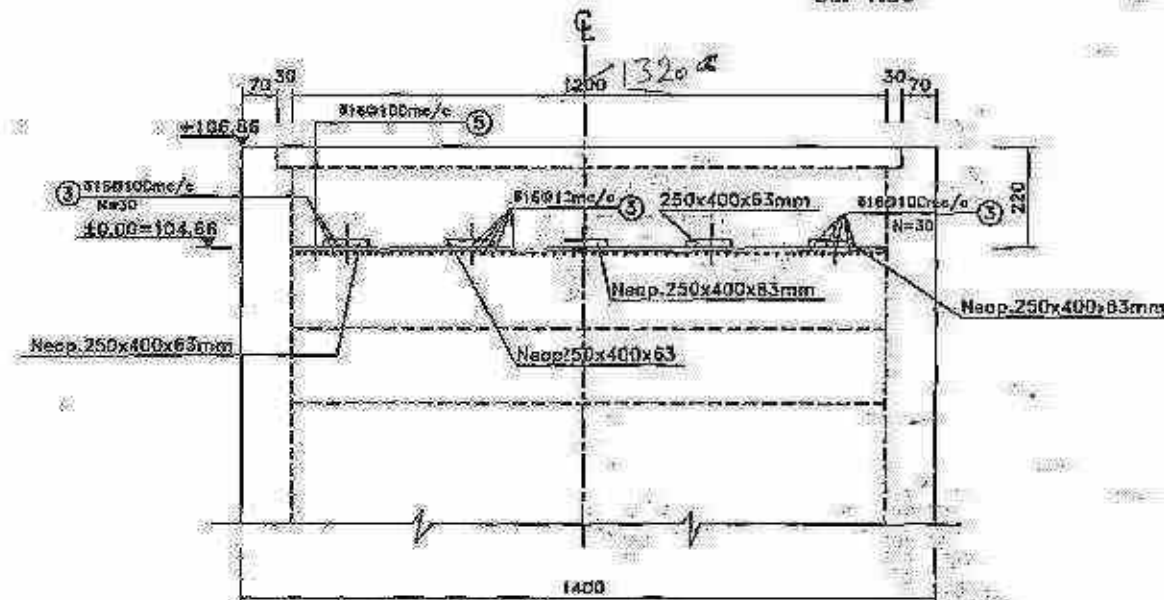
| pos              | Ø  | NO. | LEN   | SKETCH   | Ø12       | Ø16   | Ø18   |
|------------------|----|-----|-------|--|-----------|-------|-------|
| 1                | 16 | 335 | 15.40 |  |           | 539   |       |
| 2                | 18 | 65  | 9.68  |  |           |       | 629   |
| 3                | 16 | 122 | 3.10  |  |           | 378   |       |
| 4                | 16 | 65  | 7.08  |  |           | 460   |       |
| 5                | 16 | 25  | 14.55 |  |           | 384   |       |
| TOTAL LENGTH (m) |    |     |       |  |           | 1741  | 629   |
| Kg/m             |    |     |       |  |           | 1.578 | 1.998 |
| Kg/Ø             |    |     |       |  |           | 2747  | 1257  |
| TOTAL WEIGHT     |    |     |       |  | 4004 (Kg) |       |       |

پس 2



جزئیات آرماتوربندی کوله

Sc. 1:50



Section 0-0

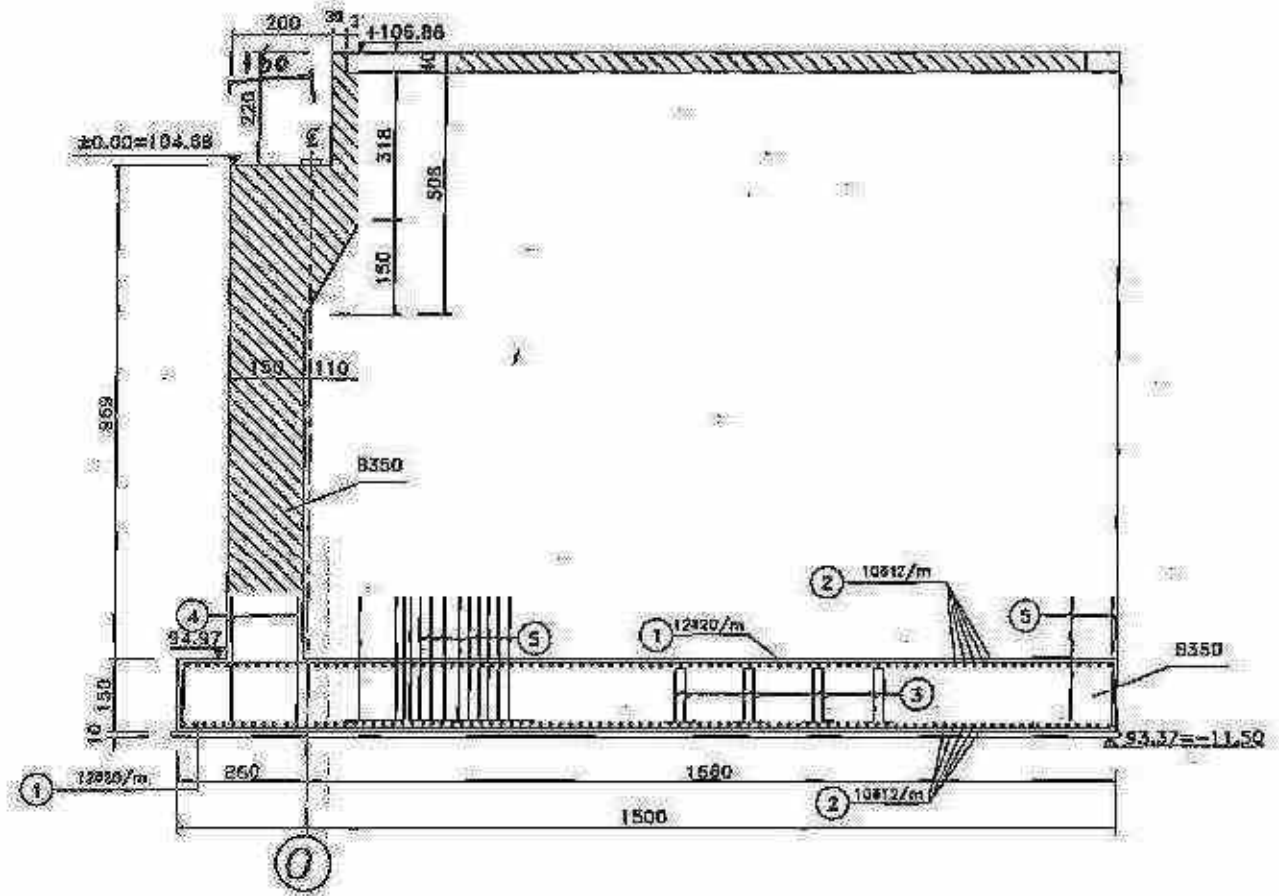
Sc. 1:100



| کارنامه اندازه گیری و تراز ایستگاه خورشید |                   |
|---|-------------------|
| محل ایستگاه                               | تاریخ اندازه گیری |
| محل ایستگاه                               | تاریخ اندازه گیری |
| محل ایستگاه                               | تاریخ اندازه گیری |
| محل ایستگاه                               | تاریخ اندازه گیری |
| محل ایستگاه                               | تاریخ اندازه گیری |
| محل ایستگاه                               | تاریخ اندازه گیری |
| محل ایستگاه                               | تاریخ اندازه گیری |
| محل ایستگاه                               | تاریخ اندازه گیری |
| محل ایستگاه                               | تاریخ اندازه گیری |
| محل ایستگاه                               | تاریخ اندازه گیری |

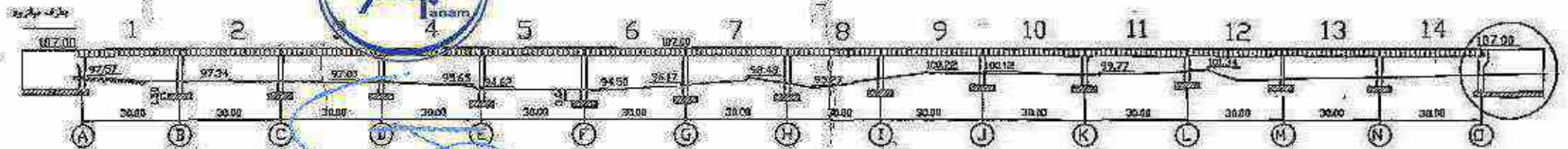
جدول آرماتوربندی فونداسیون گوله

| pos                     | Ø  | NO.   | LEN   | SKETCH | Ø12   | Ø20   |
|-------------------------|----|-------|-------|--------|-------|-------|
| 1                       | 20 | 2x264 | 18.43 |        |       | 7523  |
| 2                       | 12 | 3x180 | 20.15 |        |       | 6045  |
| 3                       | 20 | 258   | 3.40  |        |       | 867   |
| 4                       | 20 | 312   | 2.80  |        |       | 874   |
| 5                       | 20 | 530   | 2.80  |        |       | 1454  |
| TOTAL LENGTH (m)        |    |       |       |        | 6045  | 10753 |
| Kg/m                    |    |       |       |        | 1.578 | 2.468 |
| Kg/Ø                    |    |       |       |        | 9539  | 28817 |
| TOTAL WEIGHT 36056 (Kg) |    |       |       |        |       |       |



Section S-S

Sp. 1:100

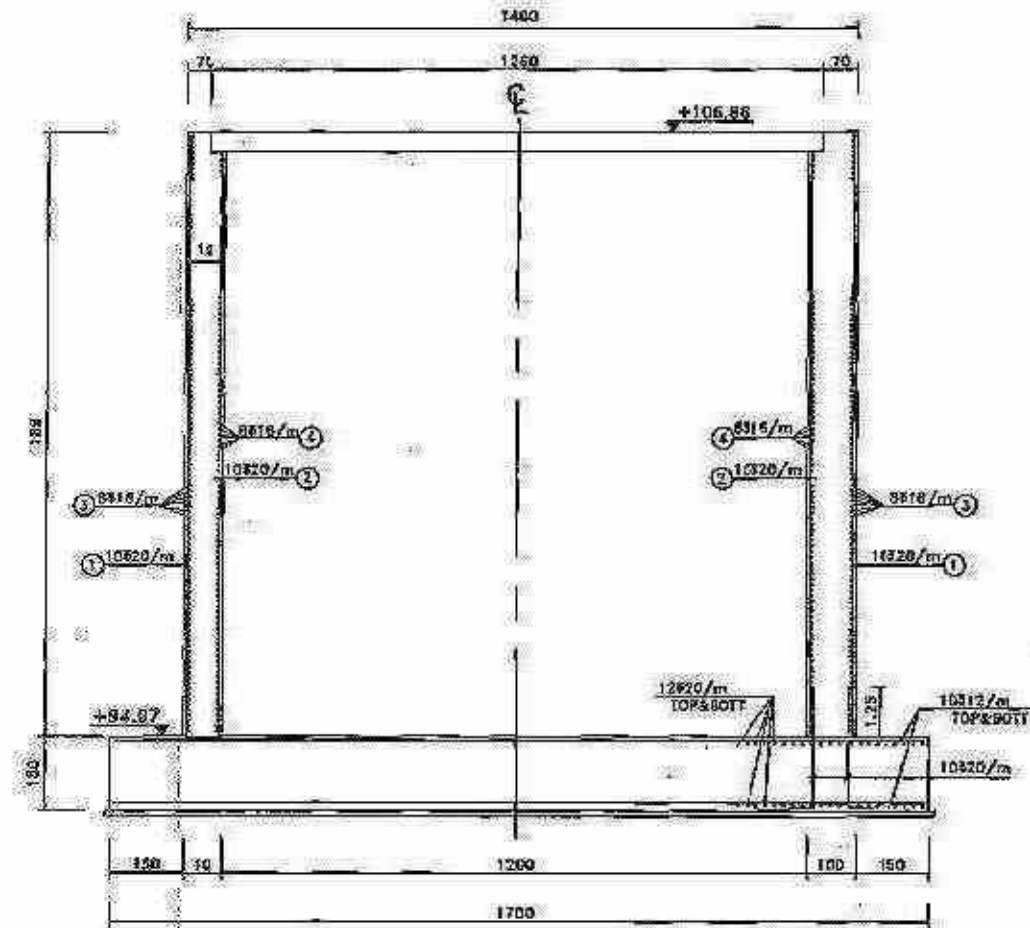


|                          |            |
|--------------------------|------------|
| مهندسان مشاور این طرح    |            |
| مهندس محاسب:             |            |
| مشاور:                   |            |
| تاریخ: ...               |            |
| محل اجرا: ...            | پروژه: ... |
| محل: ...                 | پلان: ...  |
| پلان: ...                | مقیاس: ... |
| شماره پروانه: PHR-S7-030 |            |

۳۴

جدول آرماتور بندی کوله ①

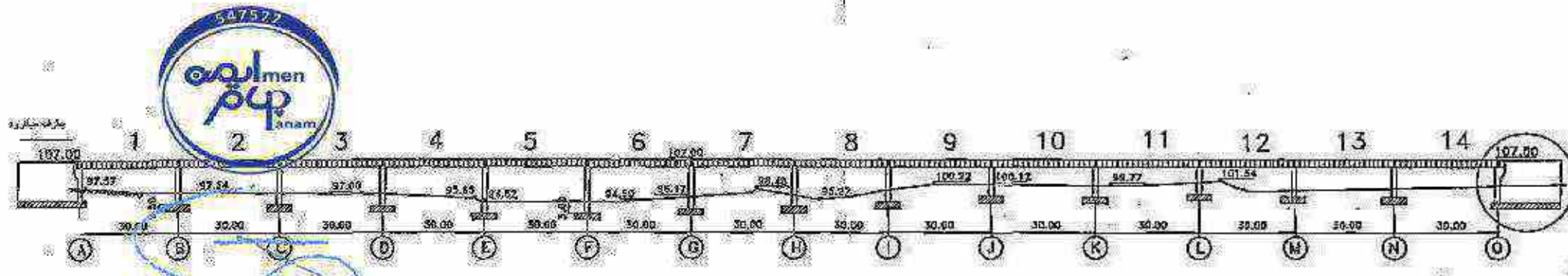
| POS              | Ø  | NO.   | LEN   | SKETCH | Ø12        | Ø16   | Ø20   |
|------------------|----|-------|-------|--------|------------|-------|-------|
| 1                | 20 | 2x125 | 12.00 |        | 1184       |       | 3000  |
| 2                | 30 | 2x125 | 11.80 |        | 1144       |       | 2923  |
| 3                | 16 | 2x95  | 15.55 |        |            | 2955  |       |
| 4                | 16 | 2x91  | 15.50 |        |            | 2830  |       |
| TOTAL LENGTH (m) |    |       |       |        |            | 5785  | 5923  |
| Kg/m             |    |       |       |        |            | 1.578 | 2.458 |
| Kg/Ø             |    |       |       |        |            | 9129  | 14600 |
| TOTAL WEIGHT     |    |       |       |        | 23735 (Kg) |       |       |



Section H-H

sc 1:100

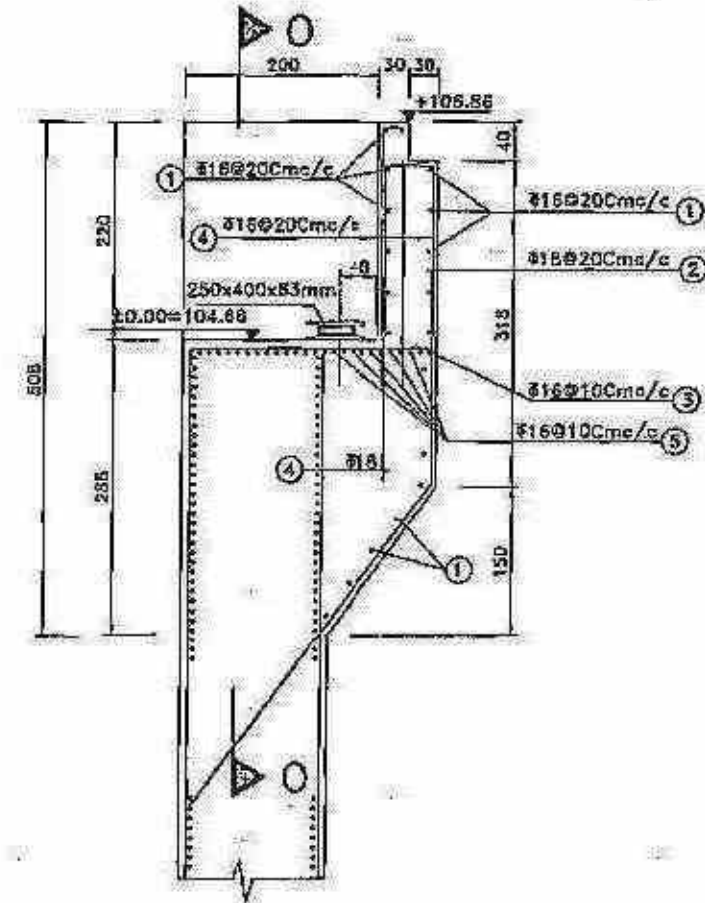
|               |            |
|---------------|------------|
| کارگاه: تهران | مهندس: ... |
| کارخانه: ...  | تاریخ: ... |
| مکان: ...     | نوع: ...   |
| مقیاس: ...    | شماره: ... |



۳۲

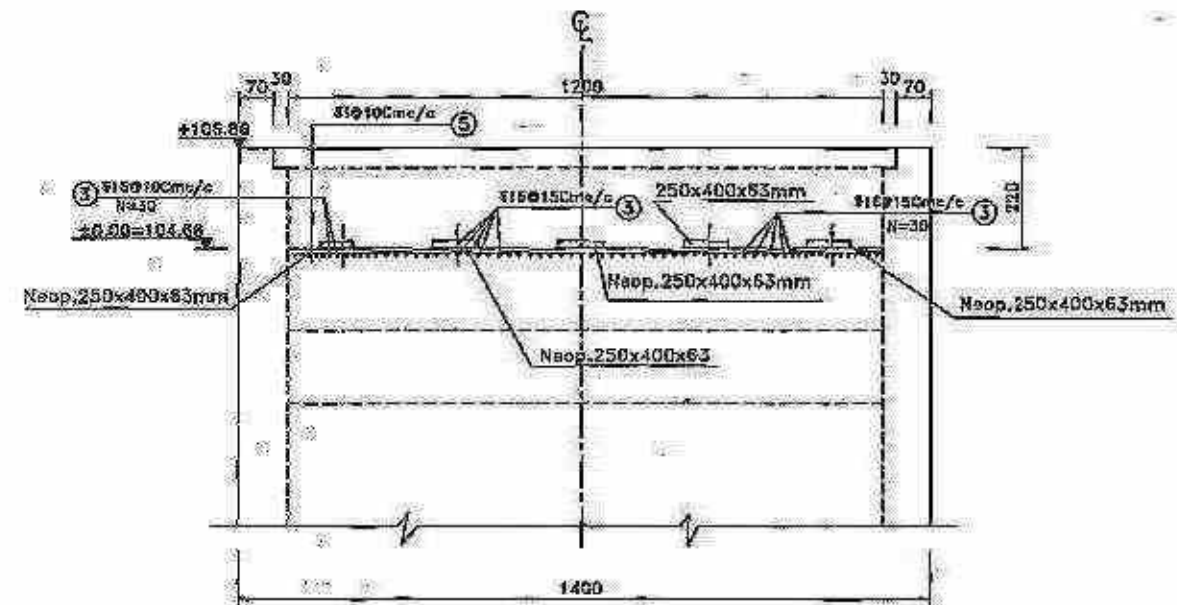
جدول آرماتوربندی کوله

| pos              | Ø  | NO. | LEN   | SKETCH | Ø12 | Ø16       | Ø18   |
|------------------|----|-----|-------|--------|-----|-----------|-------|
| 1                | 16 | 35  | 15.40 |        |     | 539       |       |
| 2                | 18 | 65  | 9.68  |        |     |           | 629   |
| 3                | 16 | 122 | 3.10  |        |     | 378       |       |
| 4                | 16 | 65  | 7.08  |        |     | 460       |       |
| 5                | 16 | 25  | 14.55 |        |     | 364       |       |
| TOTAL LENGTH (m) |    |     |       |        |     | 1741      | 629   |
| Kg/m             |    |     |       |        |     | 1.578     | 1.998 |
| Kg/Ø             |    |     |       |        |     | 2747      | 1257  |
| TOTAL WEIGHT     |    |     |       |        |     | 4004 (Kg) |       |



جزئیات آرماتوربندی کوله

Sc. 1:50



Section 0-0

Sc. 1:100



|      |            |            |
|------|------------|------------|
| ردیف | تاریخ      | شرح        |
| 1    | 13/05/1397 | تکمیل نقشه |
| 2    | 14/05/1397 | تکمیل نقشه |
| 3    | 15/05/1397 | تکمیل نقشه |
| 4    | 16/05/1397 | تکمیل نقشه |
| 5    | 17/05/1397 | تکمیل نقشه |
| 6    | 18/05/1397 | تکمیل نقشه |
| 7    | 19/05/1397 | تکمیل نقشه |
| 8    | 20/05/1397 | تکمیل نقشه |
| 9    | 21/05/1397 | تکمیل نقشه |
| 10   | 22/05/1397 | تکمیل نقشه |
| 11   | 23/05/1397 | تکمیل نقشه |
| 12   | 24/05/1397 | تکمیل نقشه |
| 13   | 25/05/1397 | تکمیل نقشه |
| 14   | 26/05/1397 | تکمیل نقشه |
| 15   | 27/05/1397 | تکمیل نقشه |
| 16   | 28/05/1397 | تکمیل نقشه |
| 17   | 29/05/1397 | تکمیل نقشه |
| 18   | 30/05/1397 | تکمیل نقشه |
| 19   | 31/05/1397 | تکمیل نقشه |
| 20   | 01/06/1397 | تکمیل نقشه |
| 21   | 02/06/1397 | تکمیل نقشه |
| 22   | 03/06/1397 | تکمیل نقشه |
| 23   | 04/06/1397 | تکمیل نقشه |
| 24   | 05/06/1397 | تکمیل نقشه |
| 25   | 06/06/1397 | تکمیل نقشه |
| 26   | 07/06/1397 | تکمیل نقشه |
| 27   | 08/06/1397 | تکمیل نقشه |
| 28   | 09/06/1397 | تکمیل نقشه |
| 29   | 10/06/1397 | تکمیل نقشه |
| 30   | 11/06/1397 | تکمیل نقشه |
| 31   | 12/06/1397 | تکمیل نقشه |
| 32   | 13/06/1397 | تکمیل نقشه |
| 33   | 14/06/1397 | تکمیل نقشه |
| 34   | 15/06/1397 | تکمیل نقشه |
| 35   | 16/06/1397 | تکمیل نقشه |
| 36   | 17/06/1397 | تکمیل نقشه |
| 37   | 18/06/1397 | تکمیل نقشه |
| 38   | 19/06/1397 | تکمیل نقشه |
| 39   | 20/06/1397 | تکمیل نقشه |
| 40   | 21/06/1397 | تکمیل نقشه |
| 41   | 22/06/1397 | تکمیل نقشه |
| 42   | 23/06/1397 | تکمیل نقشه |
| 43   | 24/06/1397 | تکمیل نقشه |
| 44   | 25/06/1397 | تکمیل نقشه |
| 45   | 26/06/1397 | تکمیل نقشه |
| 46   | 27/06/1397 | تکمیل نقشه |
| 47   | 28/06/1397 | تکمیل نقشه |
| 48   | 29/06/1397 | تکمیل نقشه |
| 49   | 30/06/1397 | تکمیل نقشه |
| 50   | 01/07/1397 | تکمیل نقشه |
| 51   | 02/07/1397 | تکمیل نقشه |
| 52   | 03/07/1397 | تکمیل نقشه |
| 53   | 04/07/1397 | تکمیل نقشه |
| 54   | 05/07/1397 | تکمیل نقشه |
| 55   | 06/07/1397 | تکمیل نقشه |
| 56   | 07/07/1397 | تکمیل نقشه |
| 57   | 08/07/1397 | تکمیل نقشه |
| 58   | 09/07/1397 | تکمیل نقشه |
| 59   | 10/07/1397 | تکمیل نقشه |
| 60   | 11/07/1397 | تکمیل نقشه |
| 61   | 12/07/1397 | تکمیل نقشه |
| 62   | 13/07/1397 | تکمیل نقشه |
| 63   | 14/07/1397 | تکمیل نقشه |
| 64   | 15/07/1397 | تکمیل نقشه |
| 65   | 16/07/1397 | تکمیل نقشه |
| 66   | 17/07/1397 | تکمیل نقشه |
| 67   | 18/07/1397 | تکمیل نقشه |
| 68   | 19/07/1397 | تکمیل نقشه |
| 69   | 20/07/1397 | تکمیل نقشه |
| 70   | 21/07/1397 | تکمیل نقشه |
| 71   | 22/07/1397 | تکمیل نقشه |
| 72   | 23/07/1397 | تکمیل نقشه |
| 73   | 24/07/1397 | تکمیل نقشه |
| 74   | 25/07/1397 | تکمیل نقشه |
| 75   | 26/07/1397 | تکمیل نقشه |
| 76   | 27/07/1397 | تکمیل نقشه |
| 77   | 28/07/1397 | تکمیل نقشه |
| 78   | 29/07/1397 | تکمیل نقشه |
| 79   | 30/07/1397 | تکمیل نقشه |
| 80   | 31/07/1397 | تکمیل نقشه |
| 81   | 01/08/1397 | تکمیل نقشه |
| 82   | 02/08/1397 | تکمیل نقشه |
| 83   | 03/08/1397 | تکمیل نقشه |
| 84   | 04/08/1397 | تکمیل نقشه |
| 85   | 05/08/1397 | تکمیل نقشه |
| 86   | 06/08/1397 | تکمیل نقشه |
| 87   | 07/08/1397 | تکمیل نقشه |
| 88   | 08/08/1397 | تکمیل نقشه |
| 89   | 09/08/1397 | تکمیل نقشه |
| 90   | 10/08/1397 | تکمیل نقشه |
| 91   | 11/08/1397 | تکمیل نقشه |
| 92   | 12/08/1397 | تکمیل نقشه |
| 93   | 13/08/1397 | تکمیل نقشه |
| 94   | 14/08/1397 | تکمیل نقشه |
| 95   | 15/08/1397 | تکمیل نقشه |
| 96   | 16/08/1397 | تکمیل نقشه |
| 97   | 17/08/1397 | تکمیل نقشه |
| 98   | 18/08/1397 | تکمیل نقشه |
| 99   | 19/08/1397 | تکمیل نقشه |
| 100  | 20/08/1397 | تکمیل نقشه |