

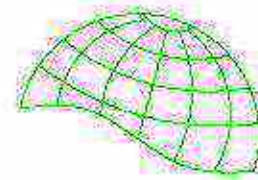


جمهوری اسلامی ایران
وزارت راه و ترابری
دوره کل راه و ترابری استان خوزستان

پل میانرود هفت تپه بر روی رودخانه دز

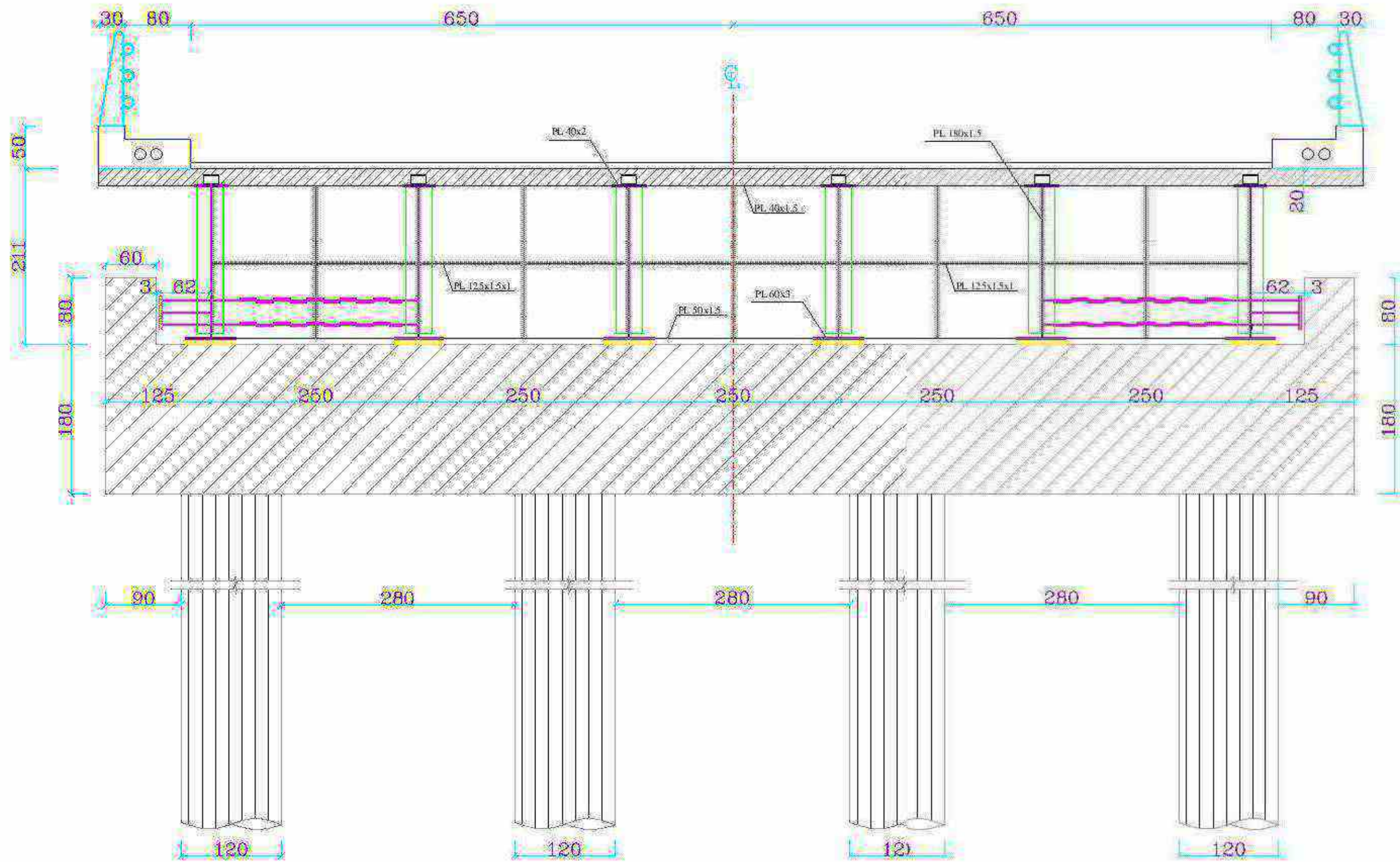
نقشه های اجرایی روسازه پل

۱۳۹۰/۰۴/۲۰



مهندسین مشاور راهبر
فاسان ۱۳۹۰



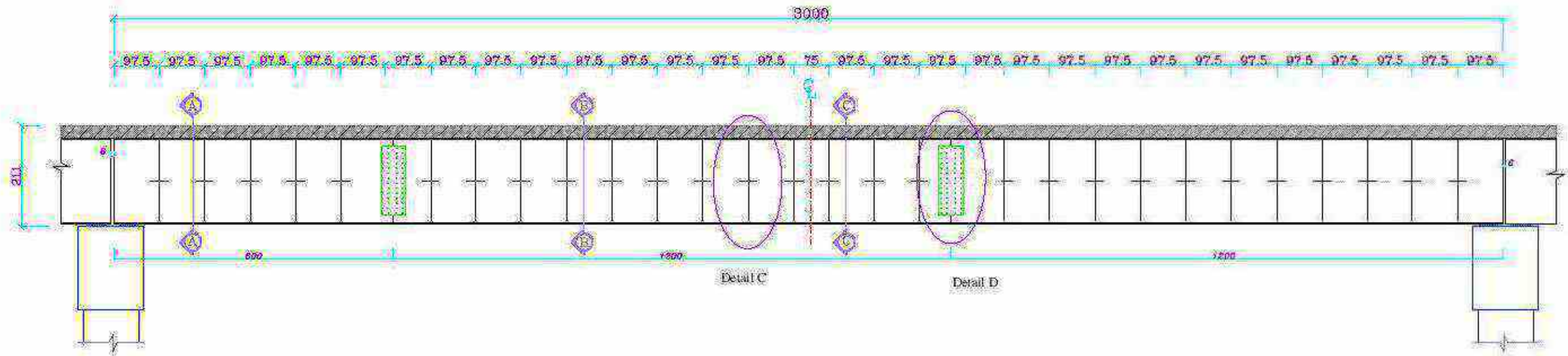


مقطع قابليه زوي سرستون
 Sc: 1:50 Unit: cm

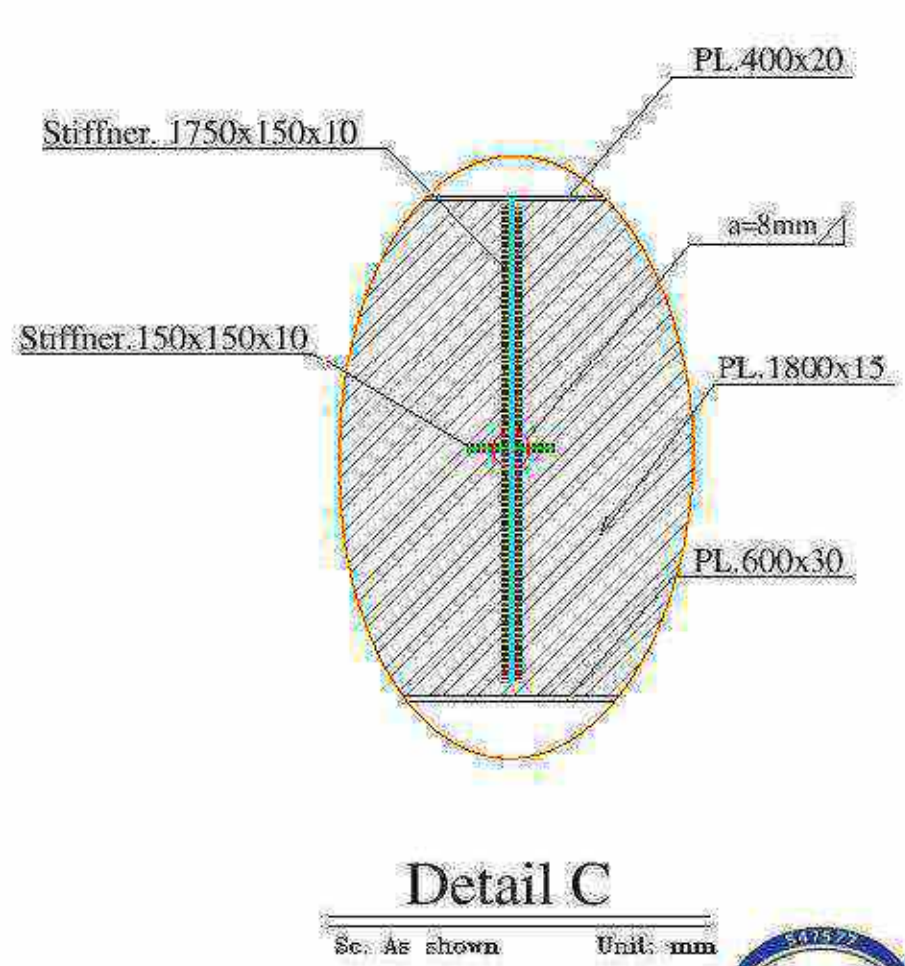


M.D.S Consulting Eng		وزارت راه و ترابری اداره کل راه و ترابری استان خوزستان	
مهندسین مشاور منصور		راه و ترابری	
اجزای پل مازوند محض نه بر روی در			
گروه و سرستون پل			
شماره نقشه: S.30.2MB-B001		نمایش: As shown	

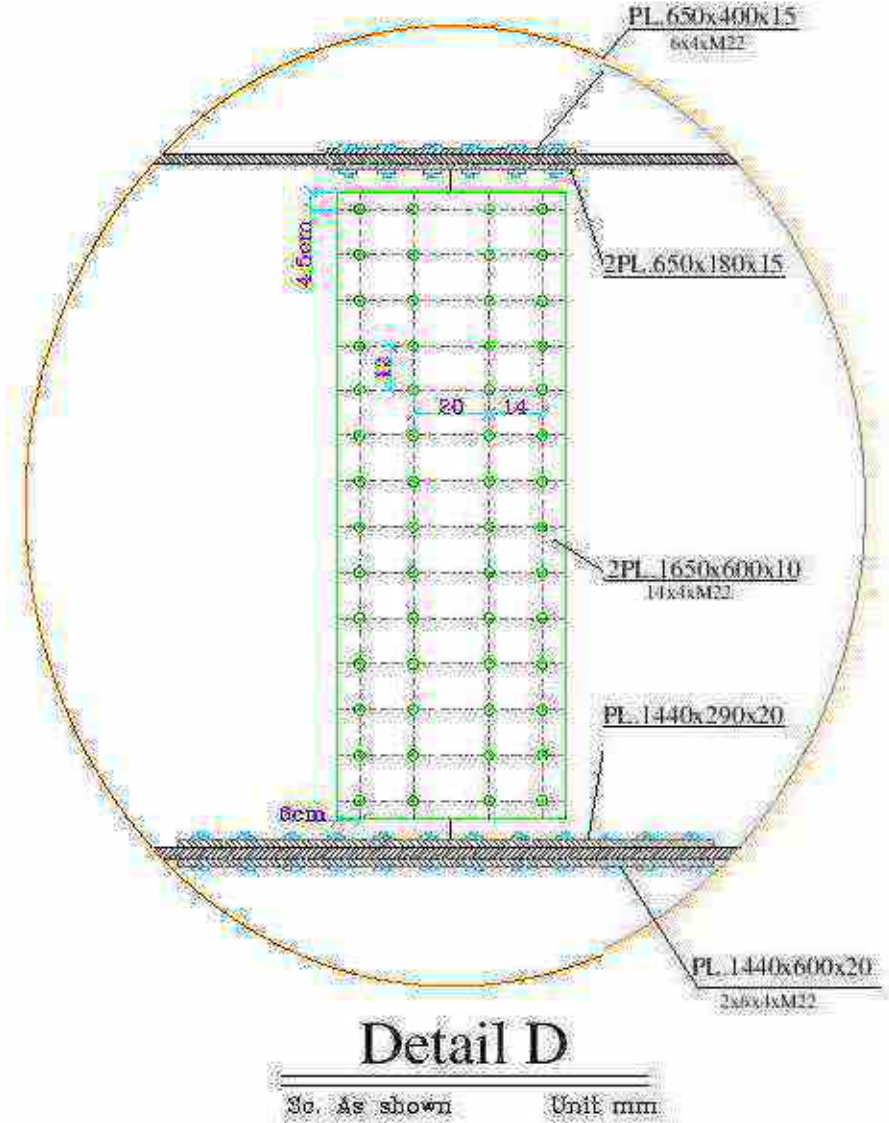




نمای طولی تیر ورق شماره ۱ و ۲
 Sc. As shown.



Detail C
 Sc. As shown Unit: mm

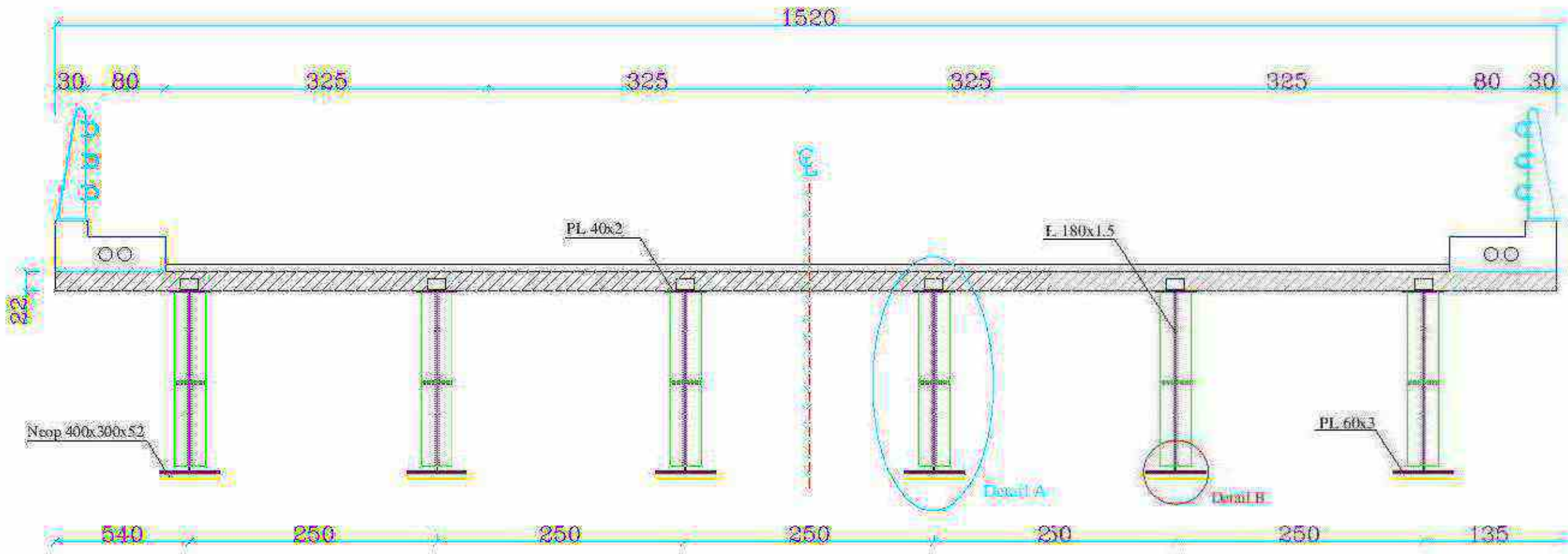


Detail D
 Sc. As shown Unit: mm

توضیحات:
 اتصالات پستی از نوع اصطکاکی و از جنس فولاد
 پر مقاومت 10.9 (ASTM A490) می باشد.
 دقت کار برای سوراخکاری ۲ میلیمتر می باشد.

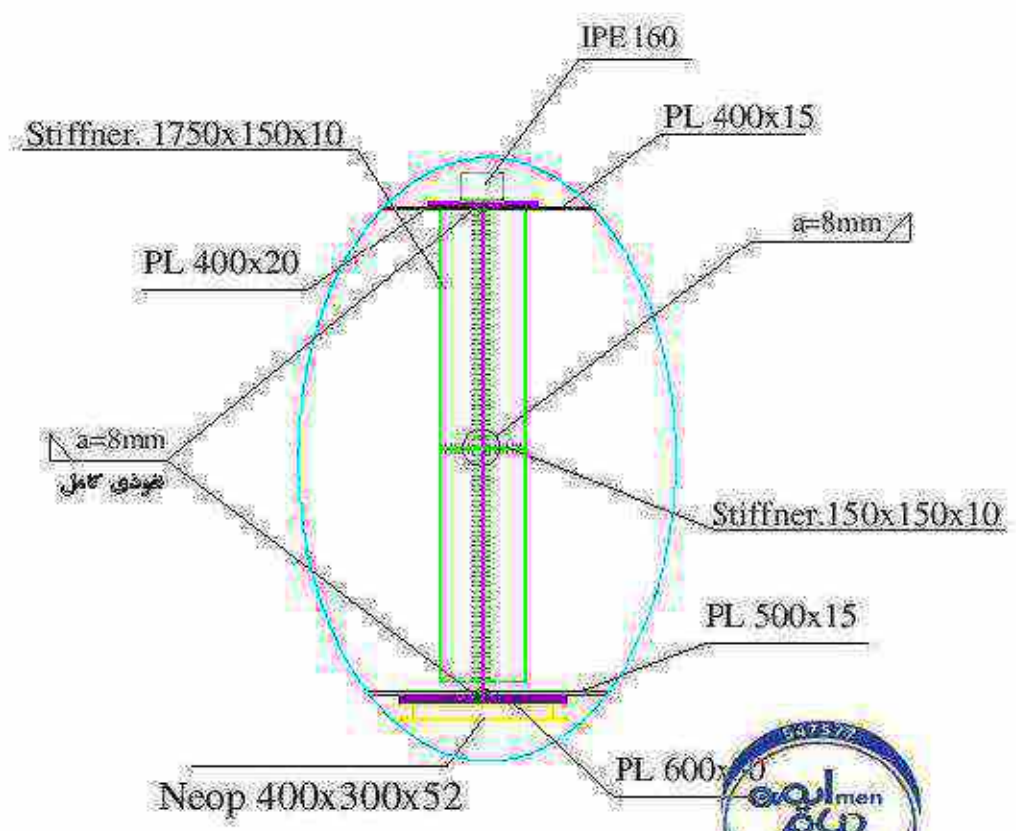
M.D.S Consulting Eng.		وزارت راه و ترابری اداره کل راه و ترابری استان خوزستان	
مهندس مشاور		راهبر	
اجزای پل مزبور در ضلع که بر روی در			
نمای طولی پل			
شماره نقشه : S.30.2.MB.B002		As shown	



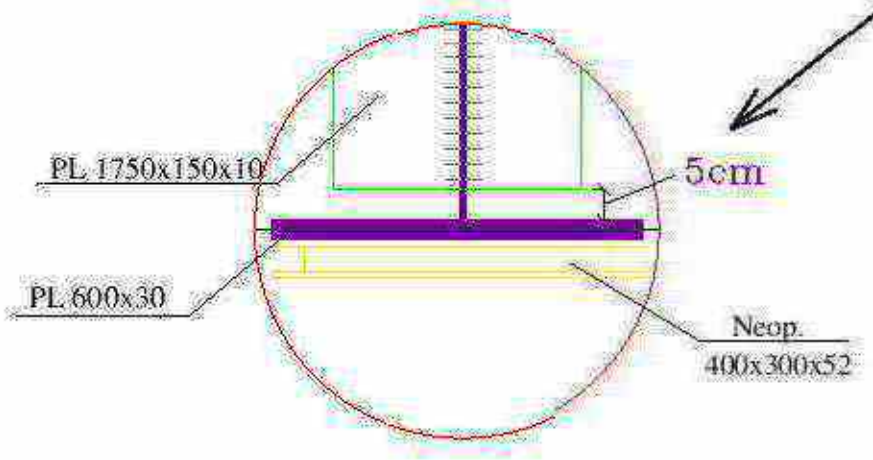


Section B-B

Scale: 1:50 Unit: cm



Detail A
Scale: As shown Unit: mm

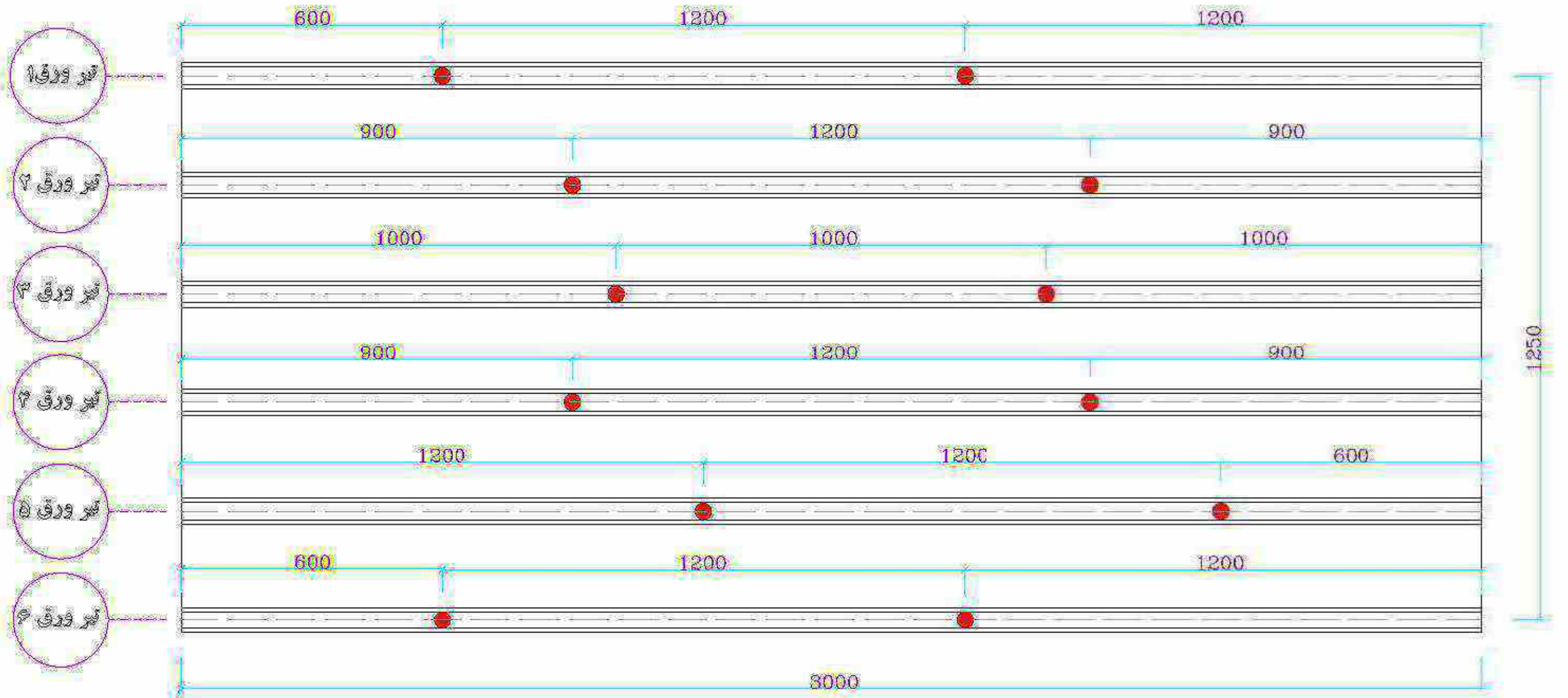


Detail B
Scale: As shown Unit: mm

توضیحات:
فاصله ۵ سانتی متری که پایین سخت کننده B بال
کوتاهالی نیز ورق می باشد به طور دقیق رعایت گردد.

		وزارت راه و ترابری اداره کل راه و ترابری استان خوزستان	
		واحد پروژه	
احداث پلی مهارود سخت تپه بر روی در			
جزئیات عرشه و شاتر فلزی			
شماره نقشه: S.30.2.MB.B003		مقیاس: As shown	





پلان فراڈگوری محل انحصالات پوری

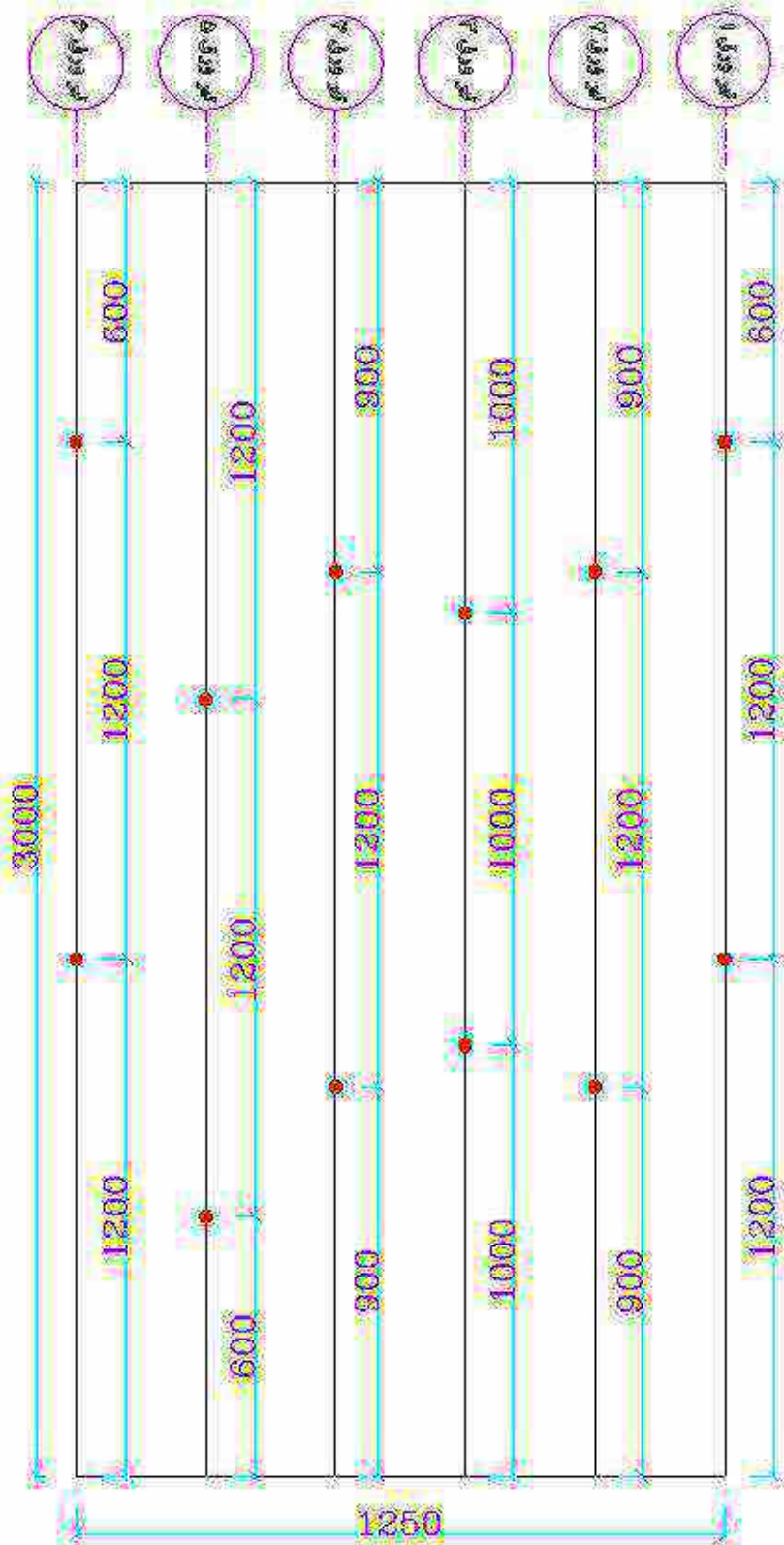
Sc. N.T.S

Unit: cm

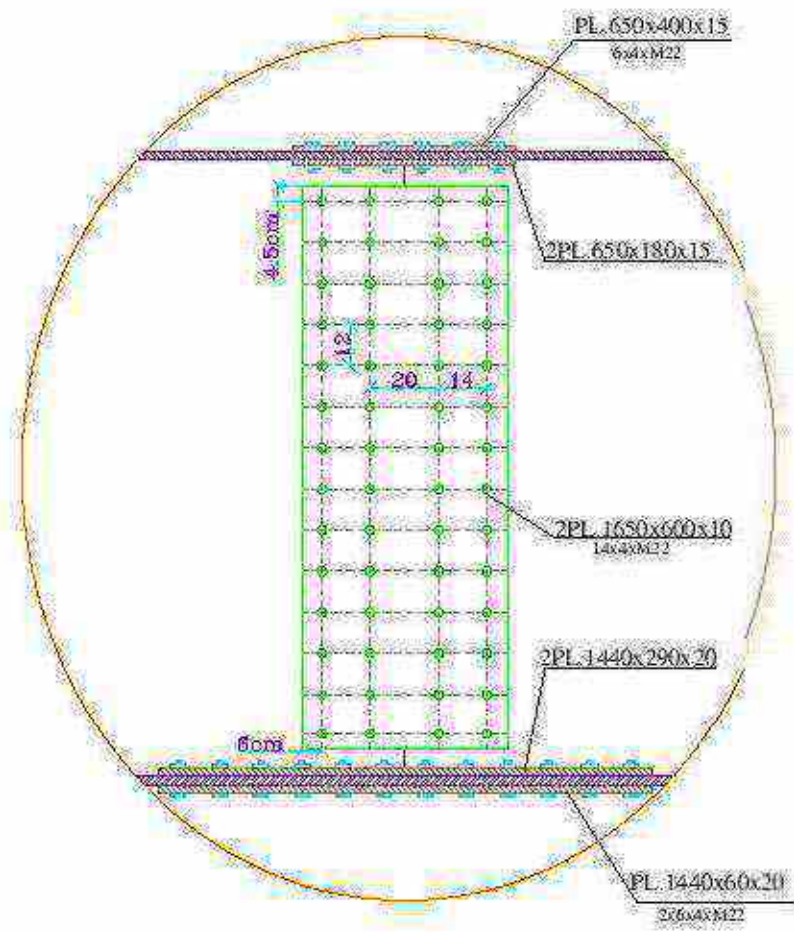


M.D.S Consulting Engg		وزارت راہ و تہ و سبزی ادارہ کل راہ و تہ و سبزی استان خوزستان	
انجینئر		مهندس مشاور	
مکان پروژه:		راہ و تہ و سبزی	
احداثات پل جانرود هفت تپه بر روی ۵۹			
پلان محل فراڈگوری انحصالات پوری			
شماره نقشه: S.30.2.MB.B004		As shown	

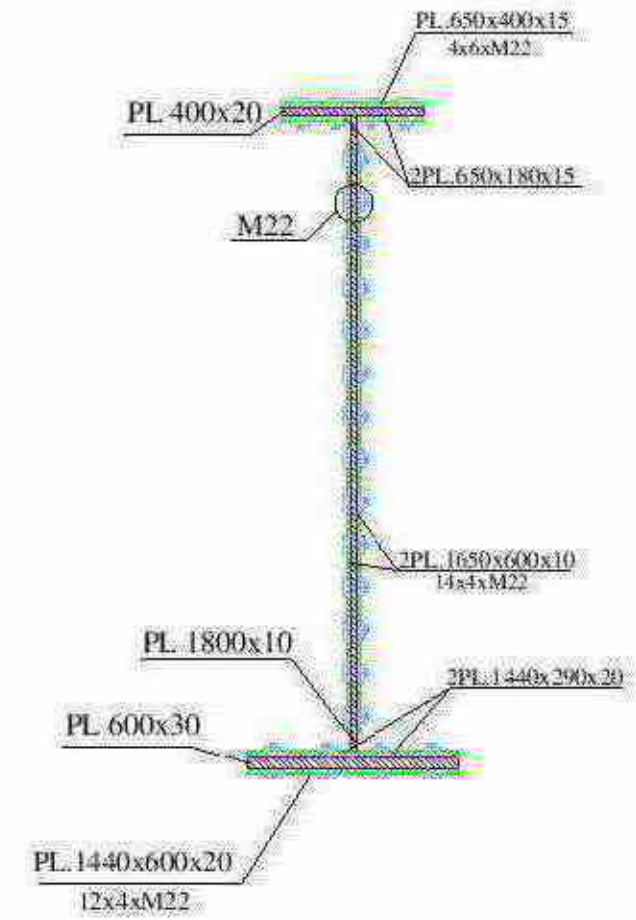




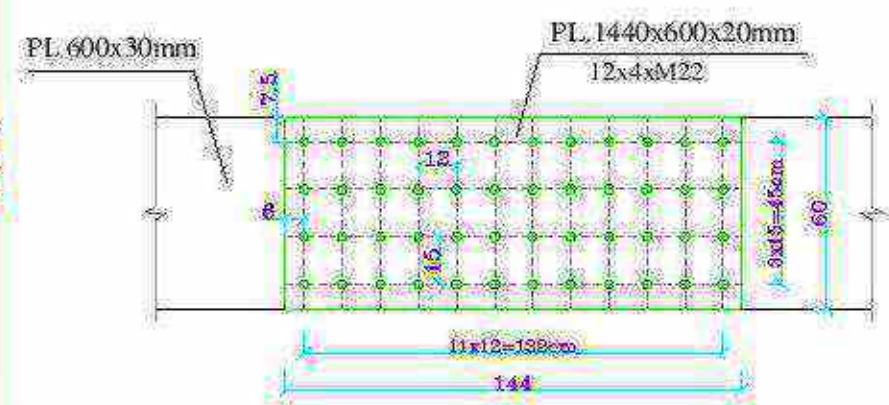
پلان قرارگیری محل اتصالات پیچی
Sc. As shown Unit: cm



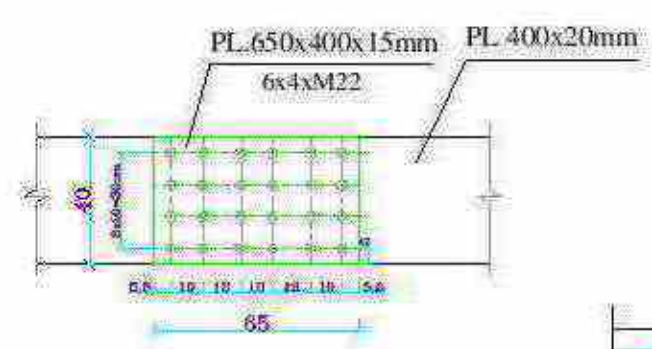
جزئیات اتصال شاپرک در ناحیه جان
Sc. As shown Unit: cm



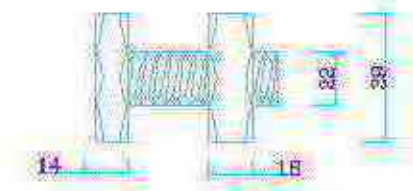
Section D-D
Sc. As shown Unit: mm



جزئیات اتصال شاپرک در ناحیه جان کناری
Sc. As shown Unit: cm



جزئیات اتصال شاپرک در ناحیه جان برفایی
Sc. As shown Unit: cm

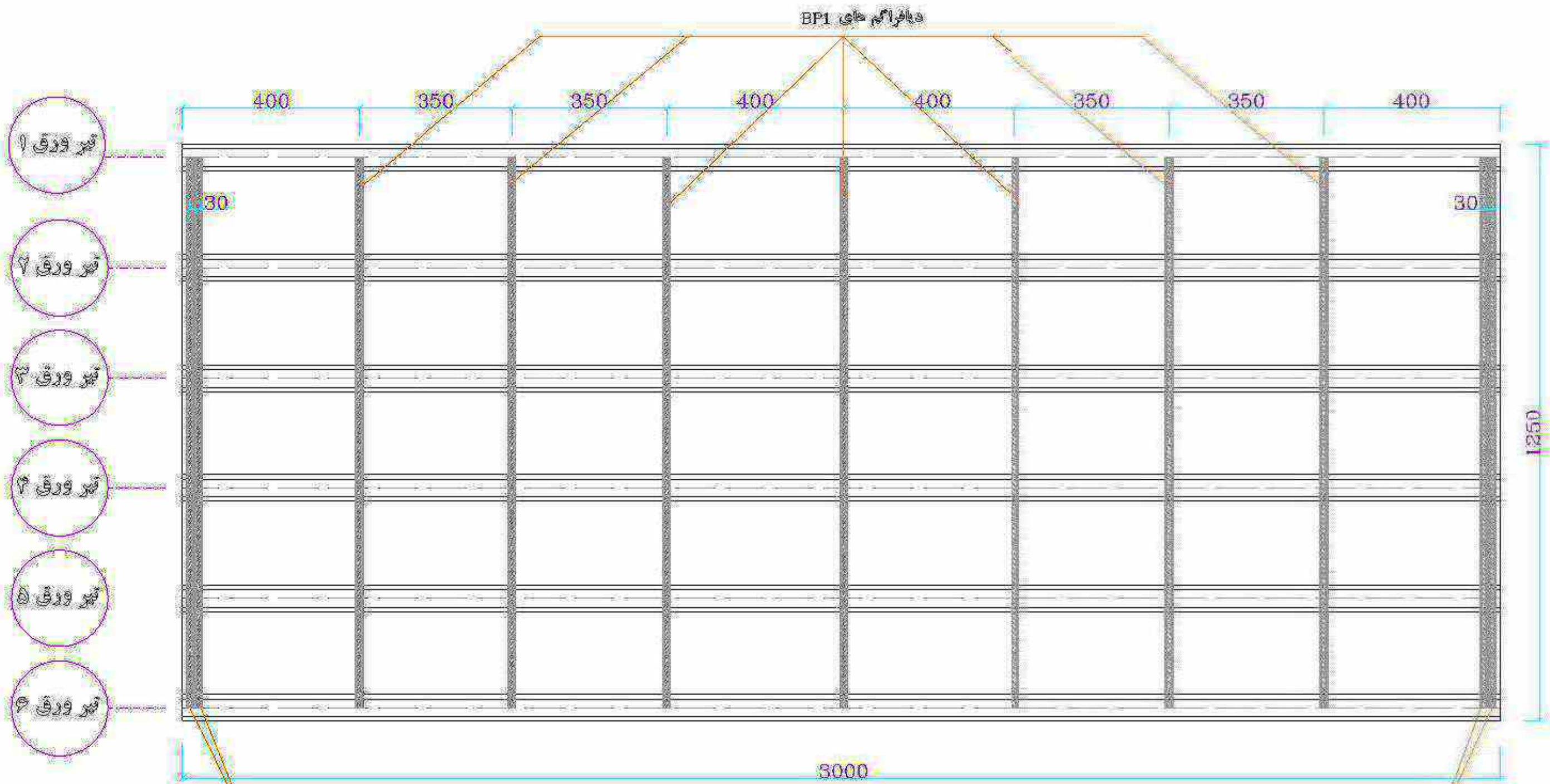


پیچ و مقاومت M22
Sc. As shown Unit: mm

توضیحات:
اتصالات پیچی از نوع اصطفاکمی و از جنس پیچ
پر مقاومت 10.9 (ASTM A490) می باشد.
دقت کار برای سوراخکاری ۲ میلیمتر می باشد.

M.D.S Consulting Eng.		وزارت راه و ترابری اداره کل راه و ترابری استان خوزستان	
مهندس مشاور		مهندس مشاور	
اسم و نام خانوادگی		اسم و نام خانوادگی	
شماره پروانه		شماره پروانه	
تاریخ صدور پروانه		تاریخ صدور پروانه	
محل صدور پروانه		محل صدور پروانه	
اجزای پل مواز و مدخلت که بر روی در			
جزئیات وصله کردن شاپرکها و اتصالات پیچی			
شماره نقشه: S.30.2.MB.B005		As shown	





در ابتدای دهانه ۷ عدد دیافراگم BP2 به فاصله ۳۰ سانتیمتری از یکدیگر قرار می گیرد.

در ابتدای دهانه ۷ عدد دیافراگم BP2 به فاصله ۳۰ سانتیمتری از یکدیگر قرار می گیرد.

محل قرارگیری دیافراگمهای عرضی

Sc. N.T.S

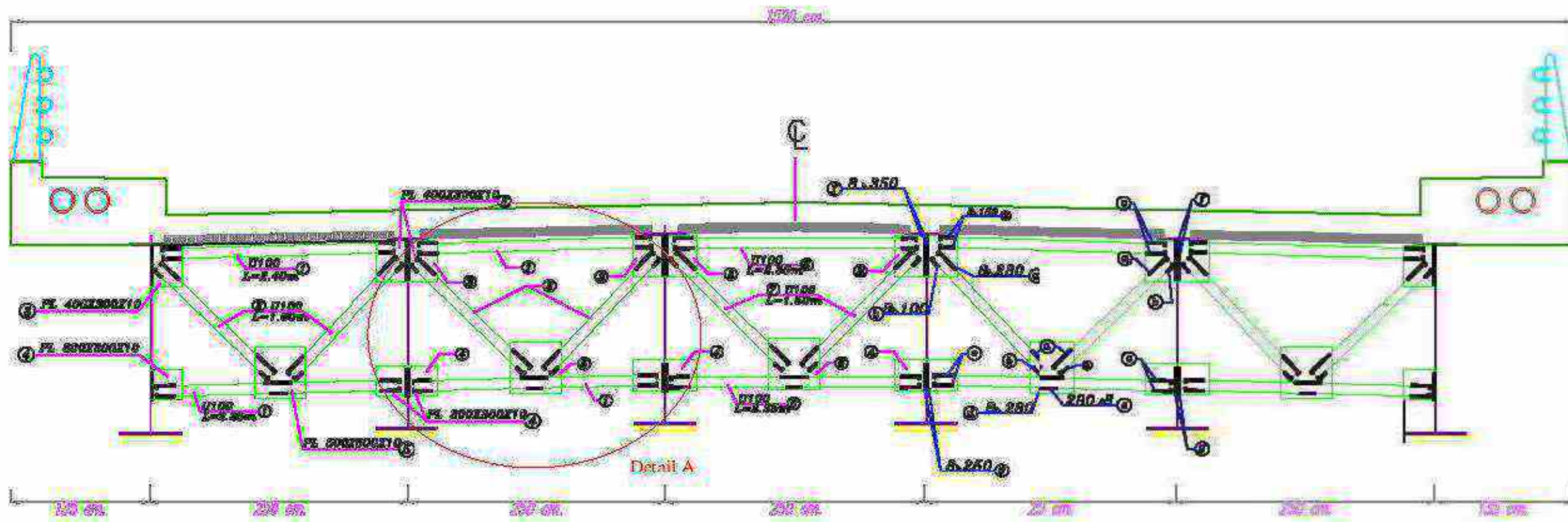
Unit: cm



Handwritten signature in blue ink.

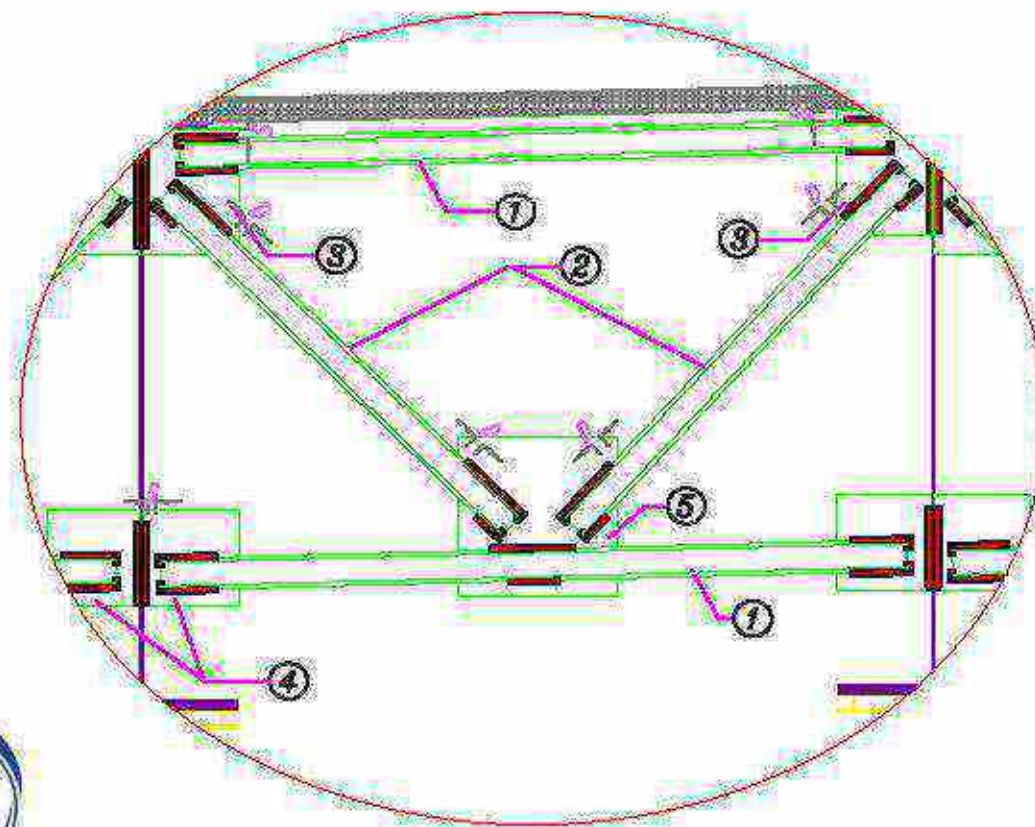
M.D.S Consulting Eng.		وزارت راه و ترابری اداره کل راه و ترابری استان خوزستان	
مهندس مشاور		واحد پروژه	
احداث پلی میانرود هفت تپه بر روی در			
پلان محل قرارگیری دیافراگمهای عرضی			
شماره نقشه : S.30.2.MB.E006		As shown	





Cross Diaphragm BP1

Sc. 1:50 Unit: mm



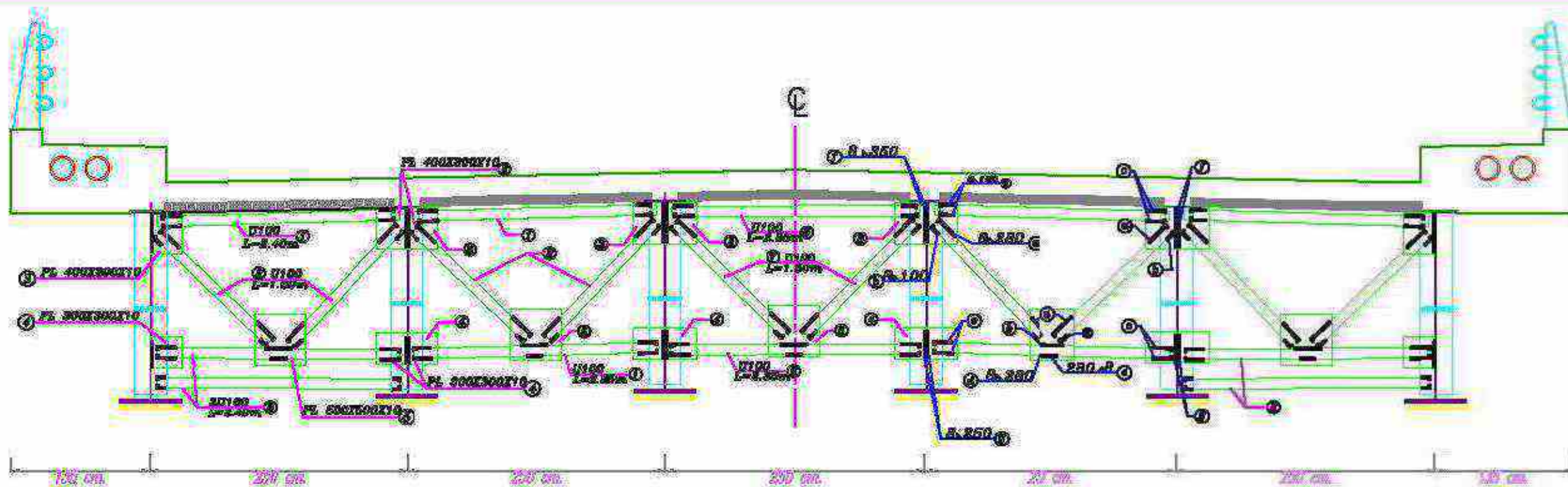
D: min 20mm
S: min 50mm

Detail A

Sc. As shown Unit: mm

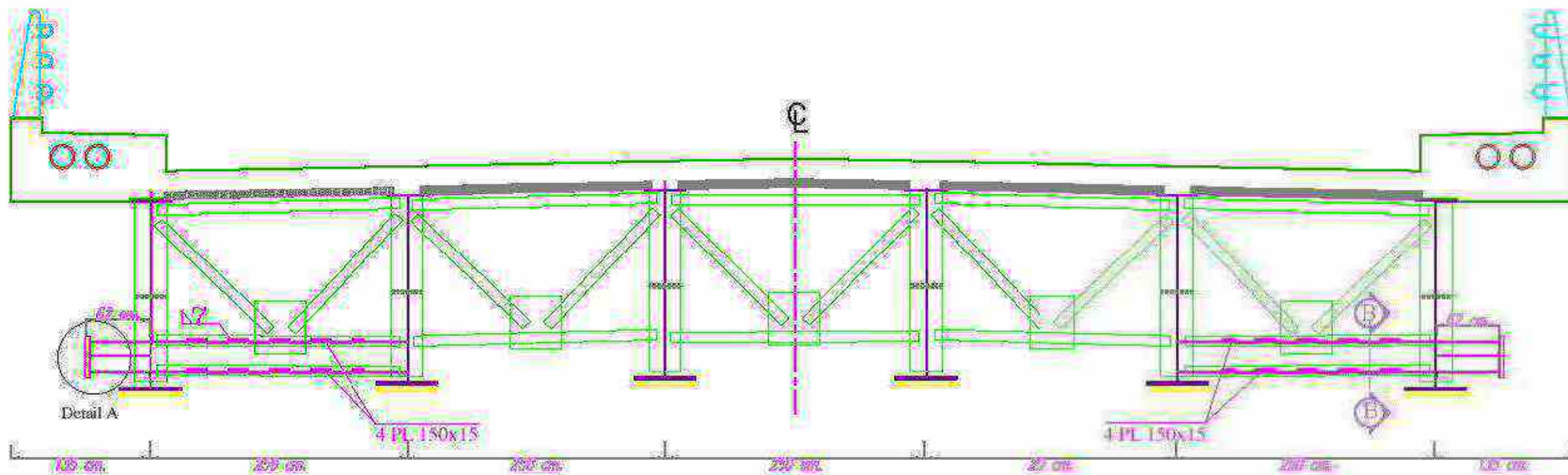
M.D.S Engineering Firm		وزارت راه و ترابری اداره کل راه و ترابری استان خوزستان	
Project No:	1302577	Scale:	As shown
Client:	وزارت راه و ترابری	Design:	مهندسین مشاور راه و ترابری
Issue:	1	Check:	مهندسین مشاور راه و ترابری
Author:	A. Shayanfar	Approval:	مهندسین مشاور راه و ترابری
<p>اجزای این مبانیرود هفت تپه بر روی در</p> <p>جزئیات مرصه و دیاگرامها</p>		<p>شماره نقشه: S:30.2.MB.S007</p> <p>تاریخ: As shown</p>	





Cross Diaphragm BP2

Sc. 1:50 Unit mm



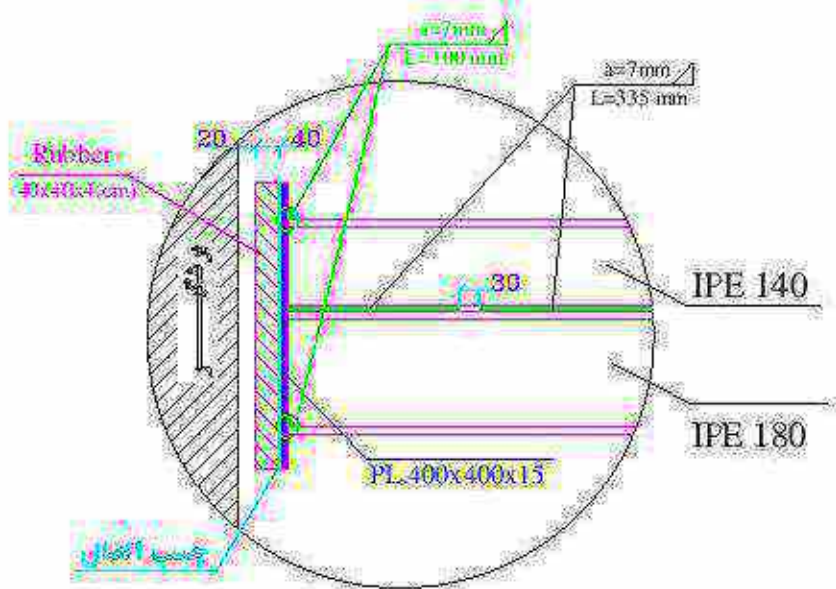
Cross Diaphragm BP2

Sc. 1:50 Unit mm



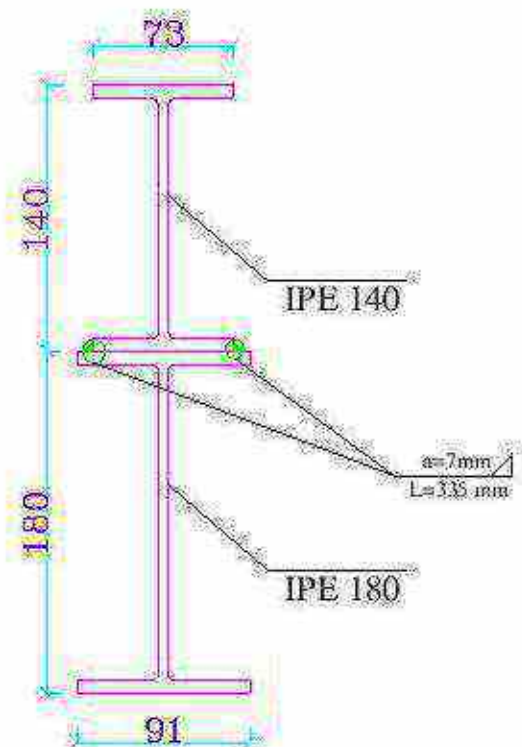
MDS Consulting Eng.		وزارت راه و ترابری اداره کل راه و ترابری استان خوزستان	
Project No:	1302/2017	Scale:	As shown
Client:	Ministry of Road and Urban Infrastructure	Design:	M.D.S.
Check:	M.D.S.	Approval:	[Signature]
Date:	1397/05/01	Sheet No.:	30 of 30
اجزای این مبانیرود هفت تپه بر روی در		جزئیات مرصه و دیافراگما	
شماره نقشه: S:30.2.MB.S008		نمایش: As shown	





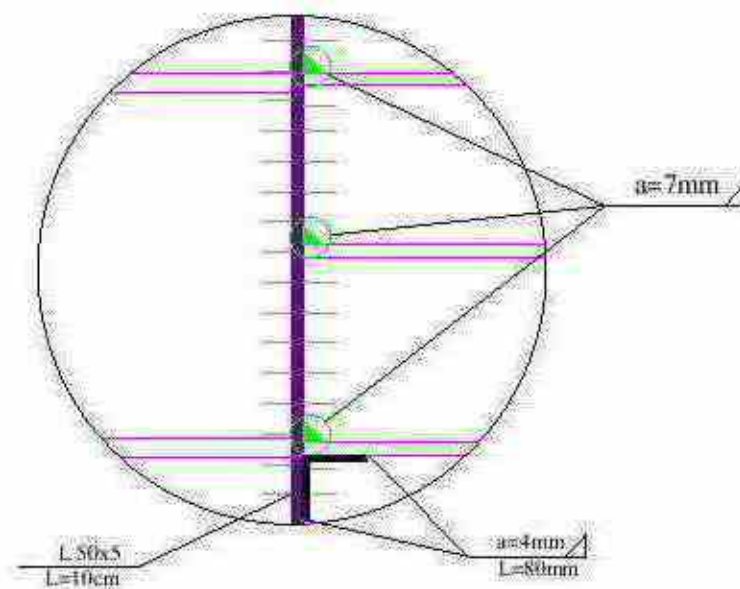
Detail A

Sc. As shown Unit: mm



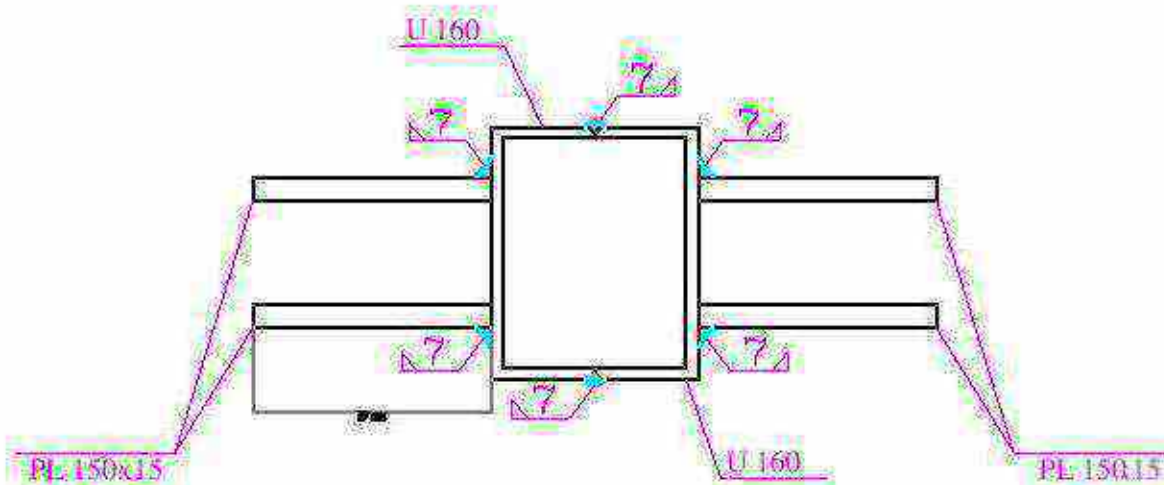
Detail A نمای کناری

Sc. As shown Unit: mm



اتصال دستک به شاکلتر

Sc. As shown Unit: mm



Section B-B

Sc. As shown Unit: mm



Handwritten signature in blue ink.

		وزارت راه و ترابری اداره کل راه و ترابری استان خوزستان	
			
احداث پلی مهارود حفست تپه بر روی در			
جزئیات دستک فلزی			
شماره نقشه : S.30.2.MB.B009		بهاس : As shown	

